



# Istruzioni Utente

## Static Smart Gas Meter

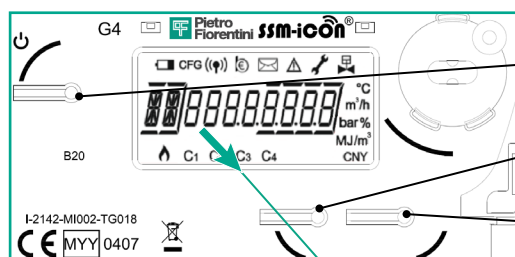
# SSM-ICON®

Il presente documento rappresenta un estratto del manuale uso e manutenzione del prodotto ed ha lo scopo principale di fornire supporto alla consultazione dei dati più rappresentativi del misuratore.

Nelle condizioni di normale funzionamento **il display è spento**.



Se necessario pulire la superficie del display, **utilizzare un panno umido** per ridurre il rischio di scariche elettrostatiche

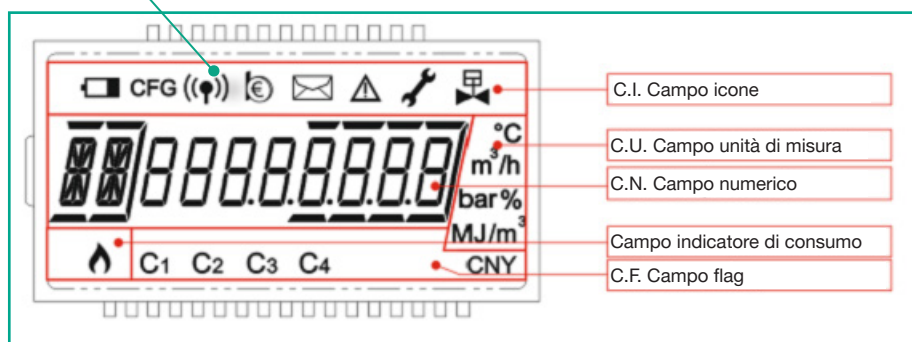


Pulsante **ENTER**

Pulsante **Indietro**

Pulsante **Avanti**

Per attivare il display premere il pulsante a sinistra del display (**ENTER**).



C.I. Campo icone

C.U. Campo unità di misura

C.N. Campo numerico

Campo indicatore di consumo

C.F. Campo flag

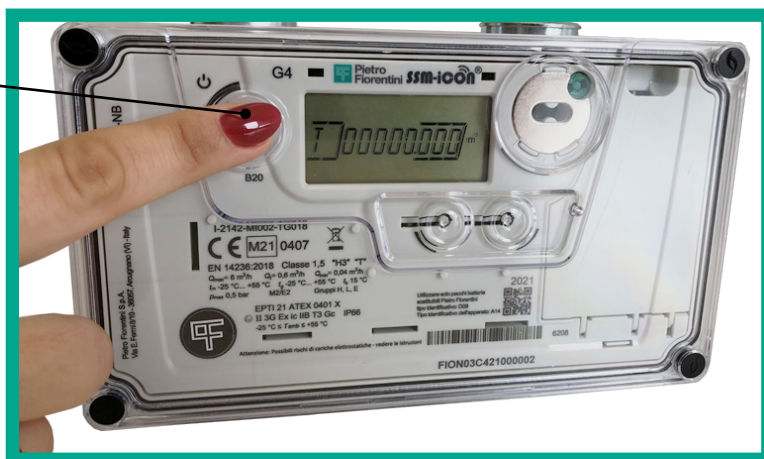
All'attivazione verrà eseguito un **test del display**, al termine del quale verrà visualizzato il menù con il totalizzatore dei volumi alle condizioni di riferimento.

Il totalizzatore è mostrato in **m<sup>3</sup>** con **5 unità** e **3 decimali**. Premendo il pulsante **Avanti** e **Indietro** si accede alle informazioni contenute nel misuratore e riportate nella tabella seguente.

Dopo **2 minuti** di inattività il display **ritorna automaticamente nello stato spento**

Icona	Significato
T *	Totalizzatore dei volumi alle condizioni di riferimento
TA	Totalizzatore dei volumi in allarme
T1	Totalizzatore dei volumi alle condizioni di riferimento in fascia 1
T2	Totalizzatore dei volumi alle condizioni di riferimento in fascia 2
T3	Totalizzatore dei volumi alle condizioni di riferimento in fascia 3
Dc	Data corrente: formato gg-mm-aa
Hc	Ora corrente: formato hh-mm-ss
Fn	Fascia tariffaria in corso

Premere **1 volta** il tasto  
**ENTER**



\* Esempio di visualizzazione del totalizzatore corrente [m3] - Icona T

Per ulteriori dettagli sulla configurazione del contatore si raccomanda di contattare il fornitore di gas di riferimento.