



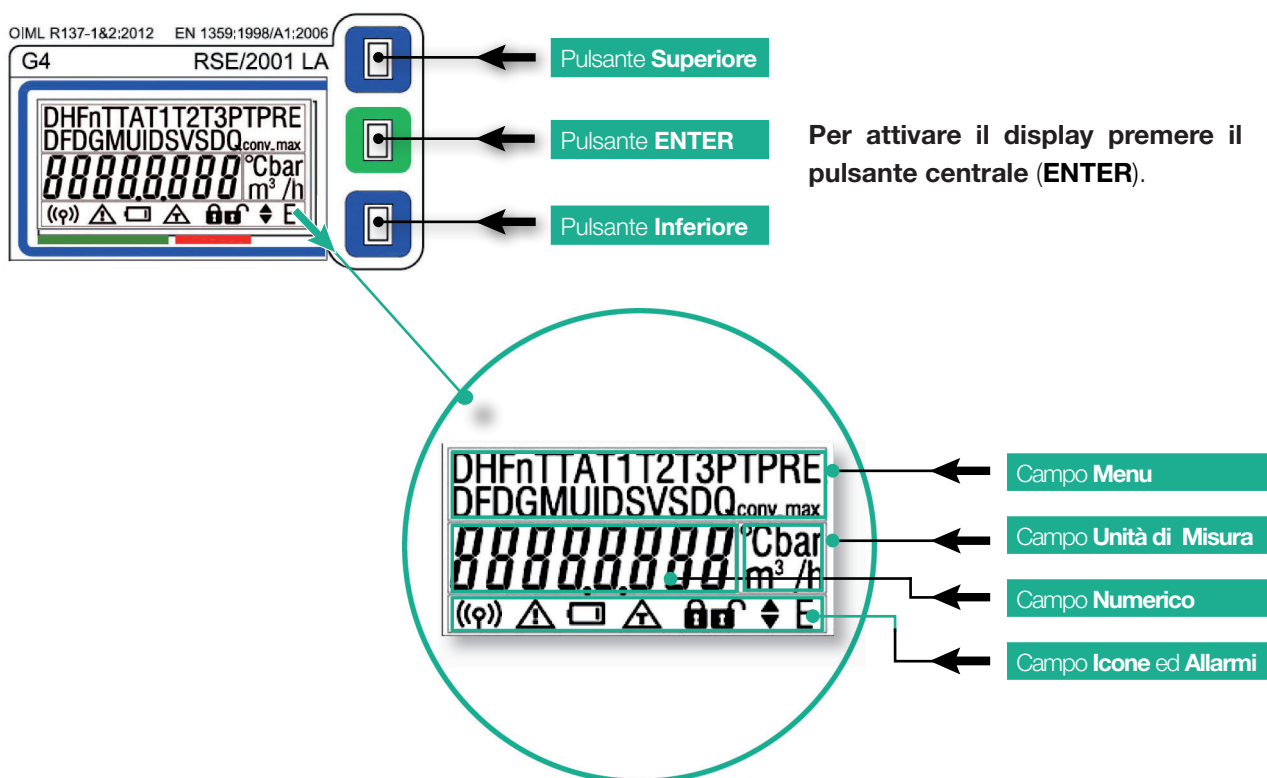
Istruzioni Utente

Smart metering residenziale

Modello: **RSE/1,2 LA**
RSE 2,4 LA

Il presente documento rappresenta un estratto del manuale uso e manutenzione del prodotto ed ha lo scopo principale di fornire supporto alla consultazione dei dati più rappresentativi del misuratore.

Nelle condizioni di normale funzionamento **il display è spento**.



All'attivazione verrà eseguito un test del display, al termine del quale verrà visualizzato il menù con il totalizzatore dei volumi alle condizioni di riferimento.

Il totalizzatore è mostrato in **m³** con **5 unità** e **3 decimali**. **Premendo** il pulsante **Inferiore** e **Superiore** si accede alle informazioni contenute nel misuratore e riportate nella tabella seguente.

Dopo 2 minuti di inattività il display **ritorna automaticamente nello stato spento**

| Icona | Significato |
|---------------|---|
| T * | Totalizzatore dei volumi alle condizioni di riferimento |
| TA | Totalizzatore dei volumi in allarme |
| T1 | Totalizzatore dei volumi alle condizioni di riferimento in fascia 1 |
| T2 | Totalizzatore dei volumi alle condizioni di riferimento in fascia 2 |
| T3 | Totalizzatore dei volumi alle condizioni di riferimento in fascia 3 |
| PRE | Totalizzatori T, TA, T1, T2, T3 relativi a periodo di fatturazione precedente |
| DF | Data fattura |
| DG | Diagnostica |
| MU | Messaggio per l'utente |
| ID | Identificativo del punto di riconsegna |
| SV | Stato della valvola |
| Qconv_max | Portata convenzionale massima periodo di fatturazione corrente |
| Qconv_max PRE | Portata convenzionale massima corrente riferita al periodo di fatturazione precedente |
| PT | Identificativo piano tariffario corrente |
| PT PRE | Identificativo piano tariffario riferito al periodo di fatturazione precedente |
| SD | Stato del dispositivo |
| D | Data |
| H | Ora |
| Fn | Fascia tariffaria in corso |



Premere **1 volta** il tasto
ENTER

* Esempio per visualizzazione a display del valore di consumo attuale (**m³**) - **icona T**